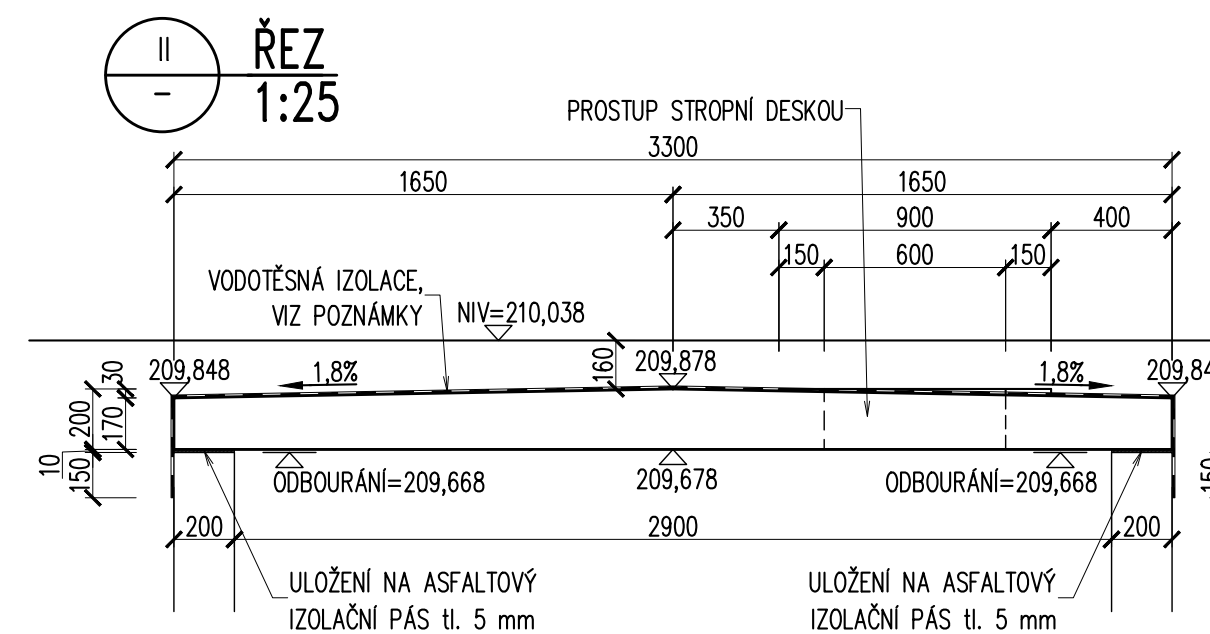
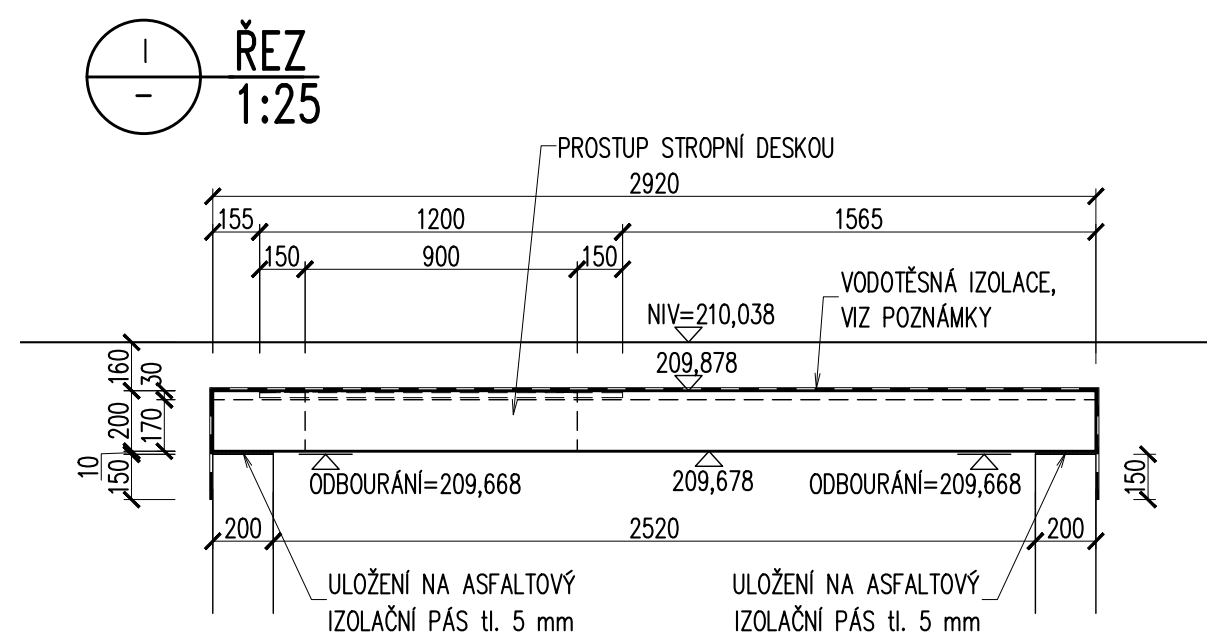
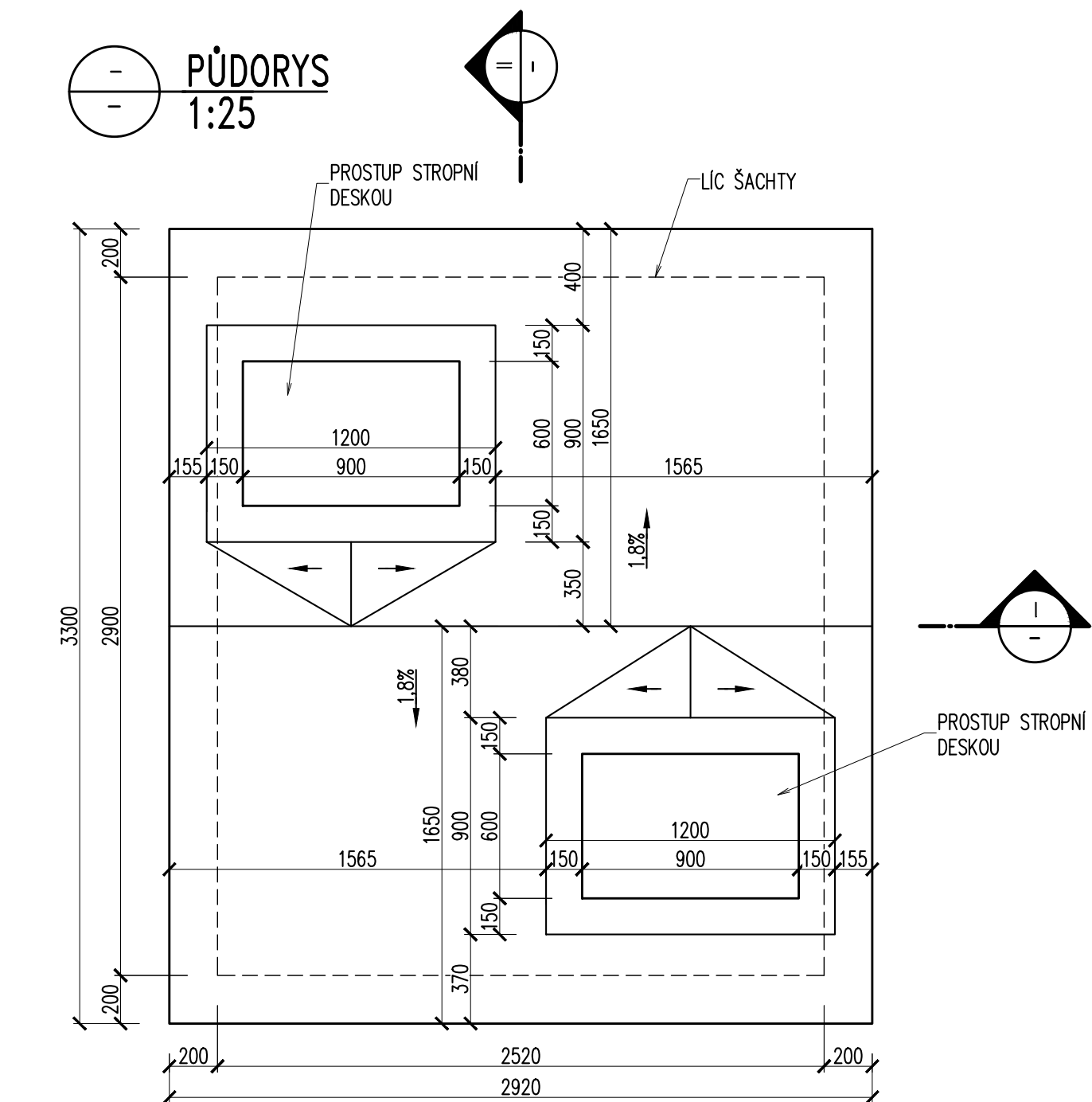
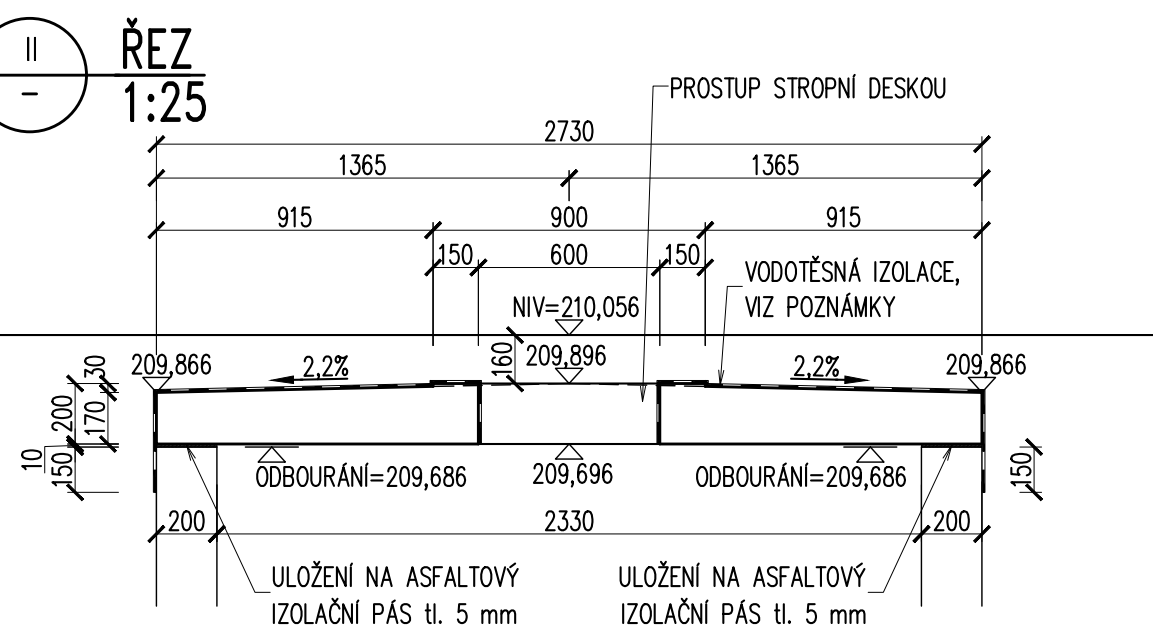
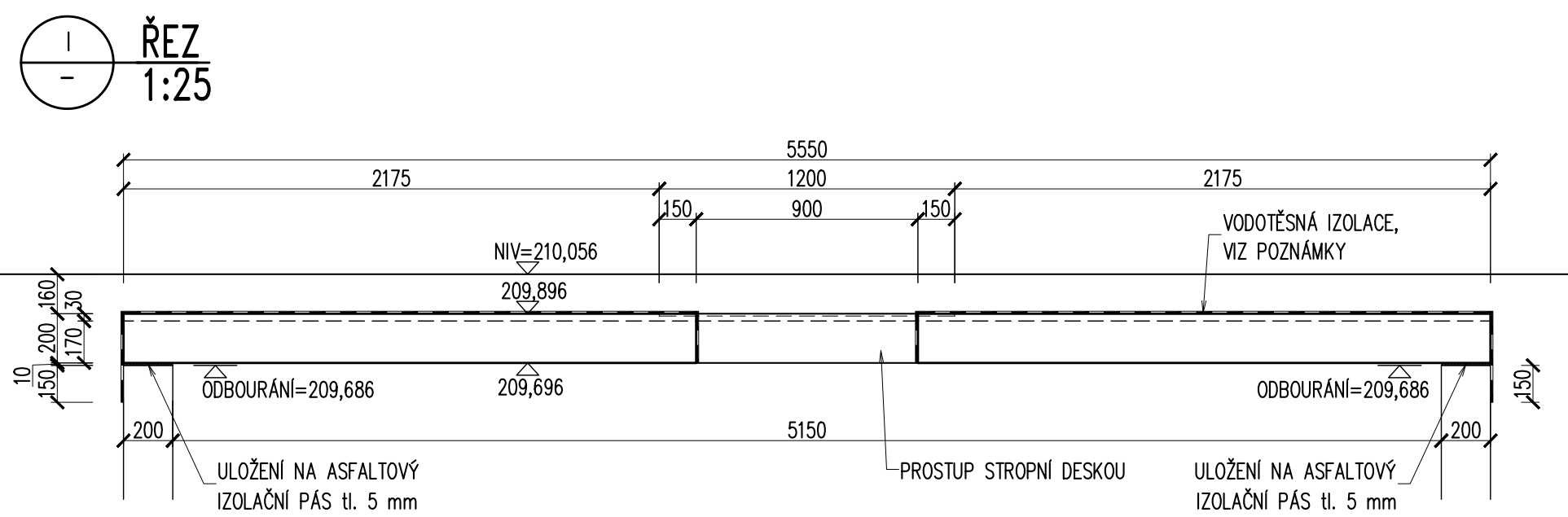
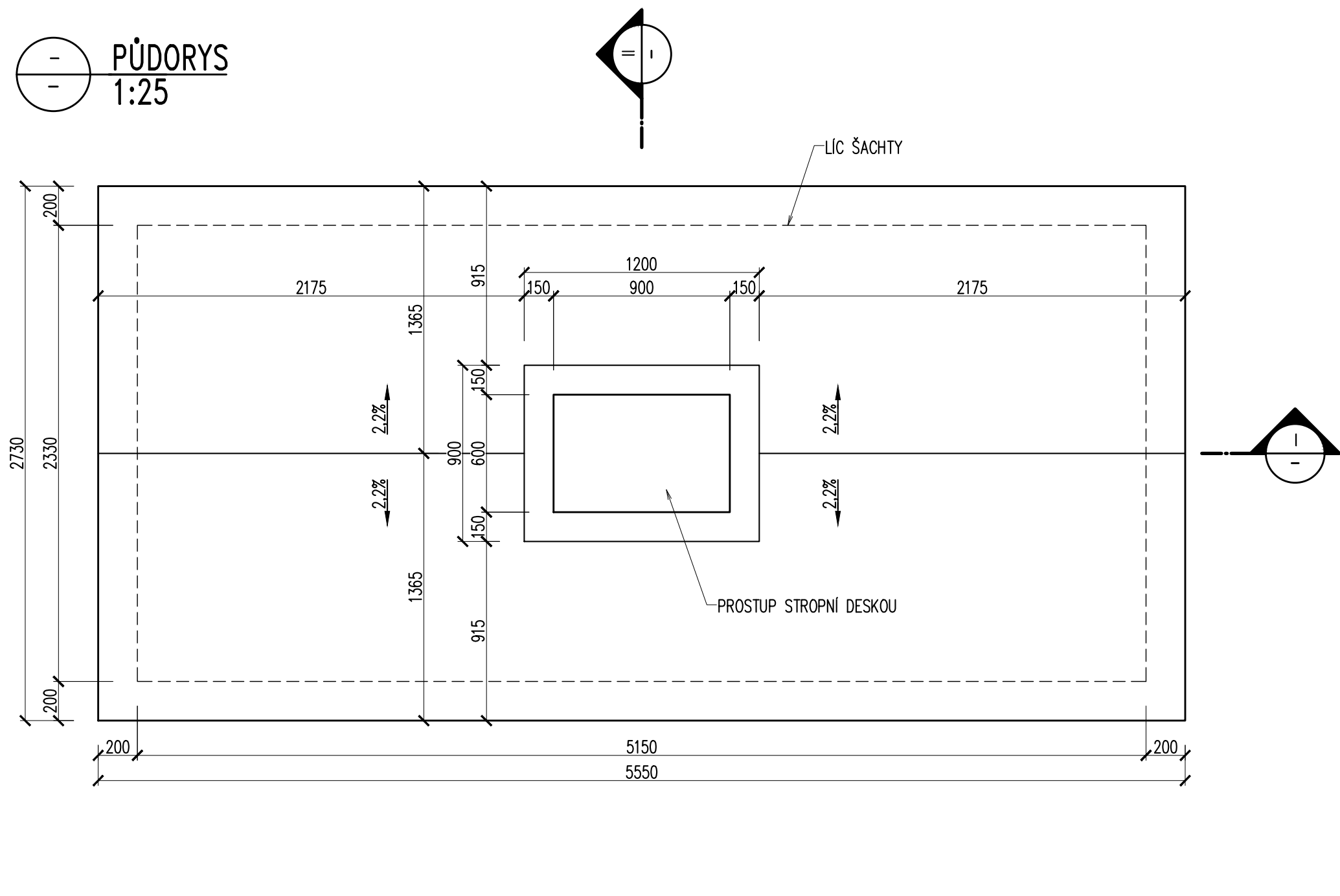


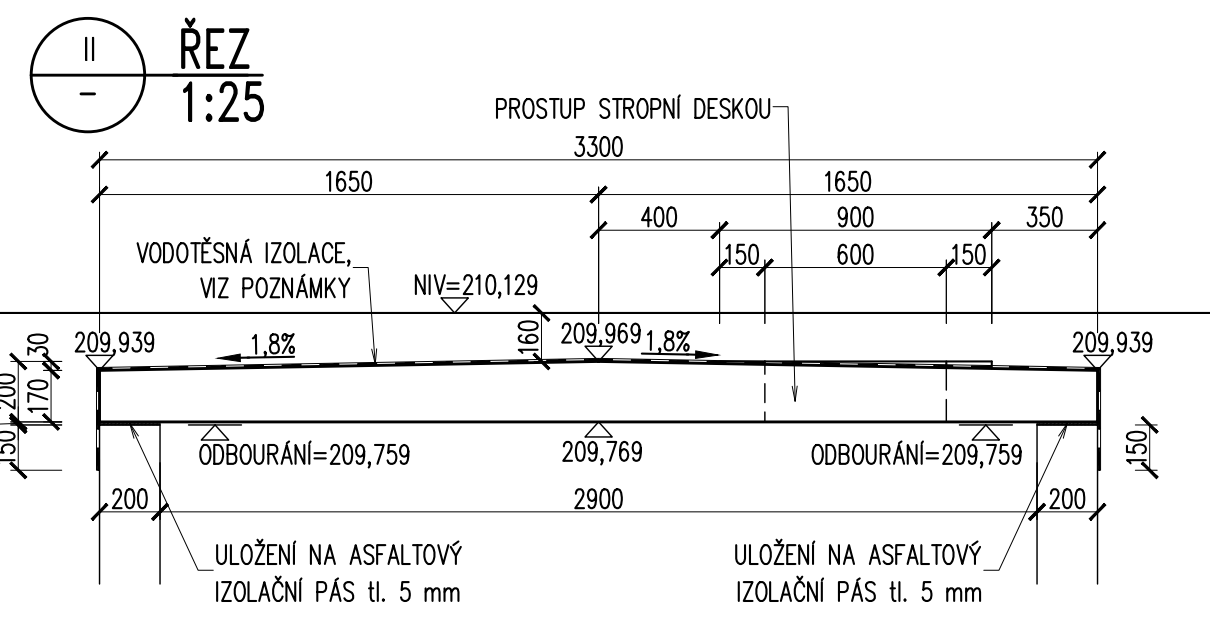
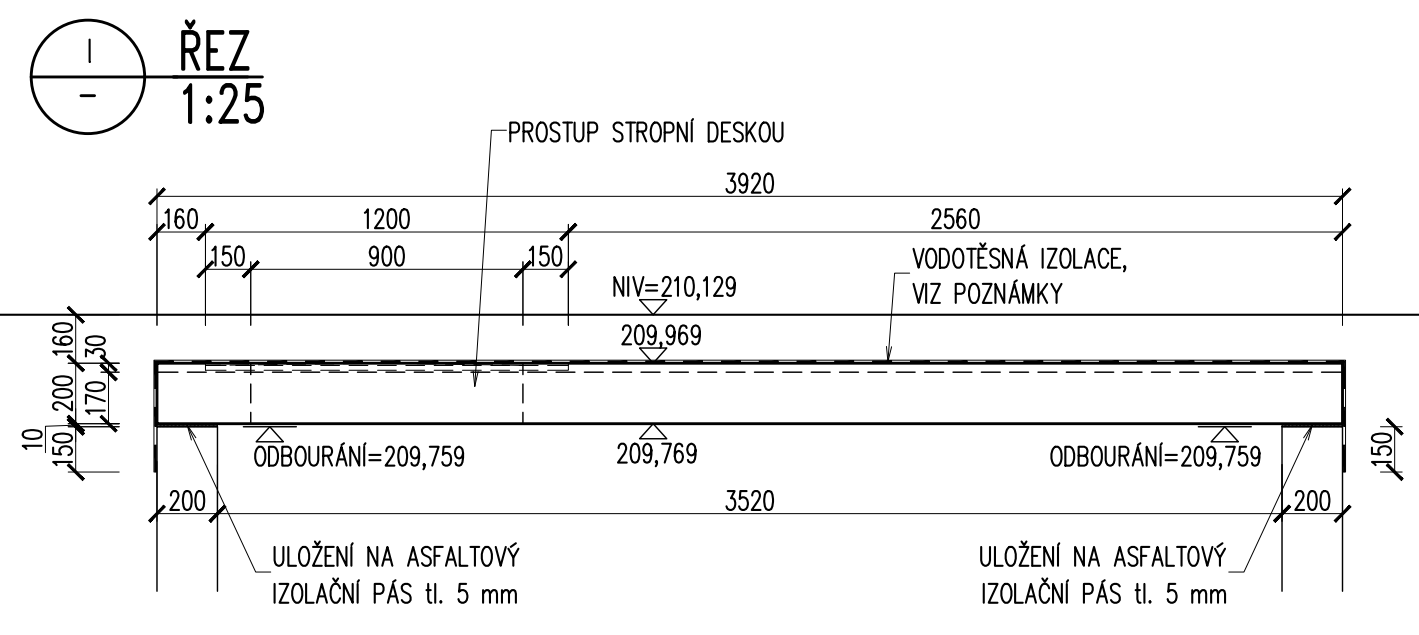
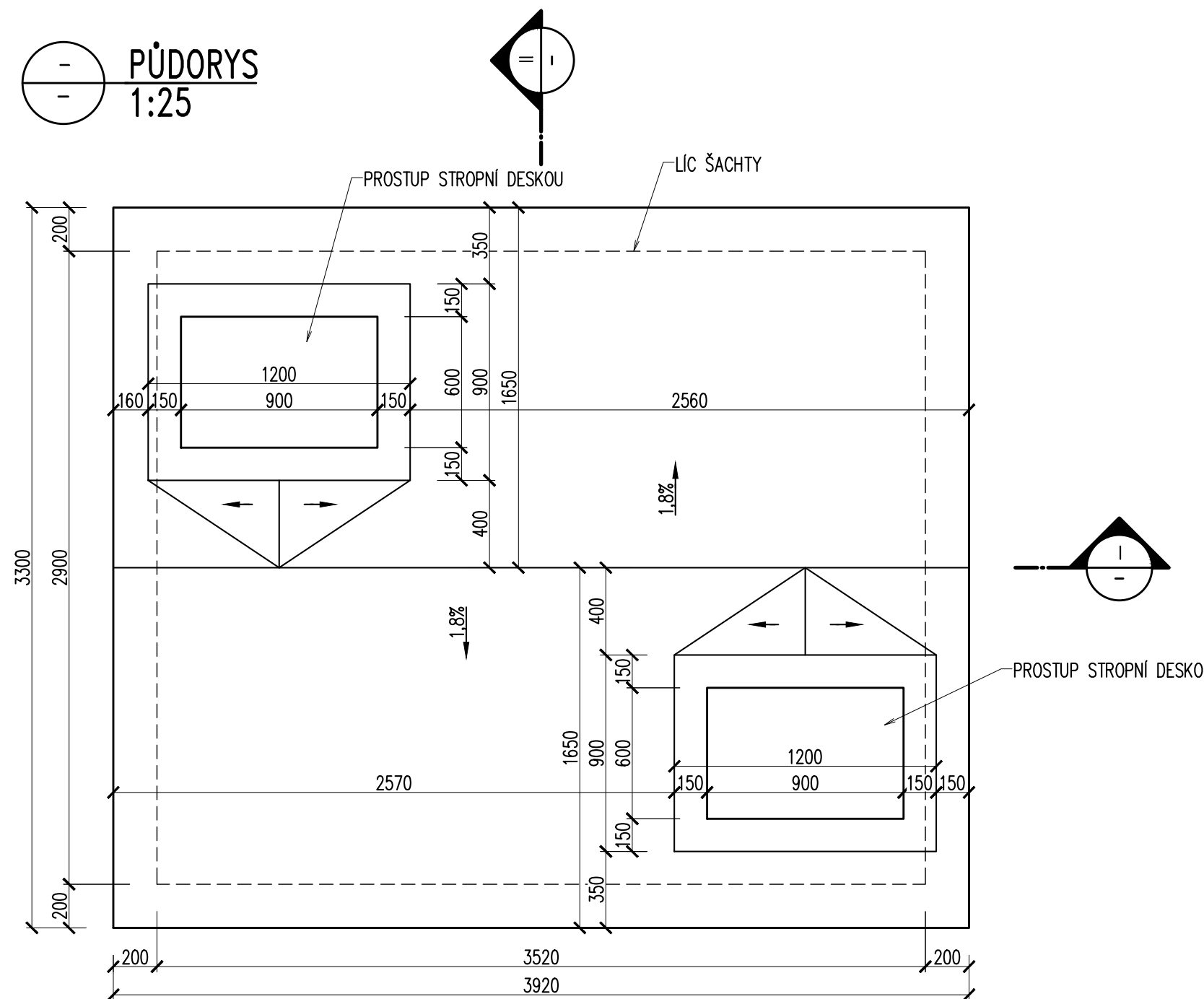
DESKA 1



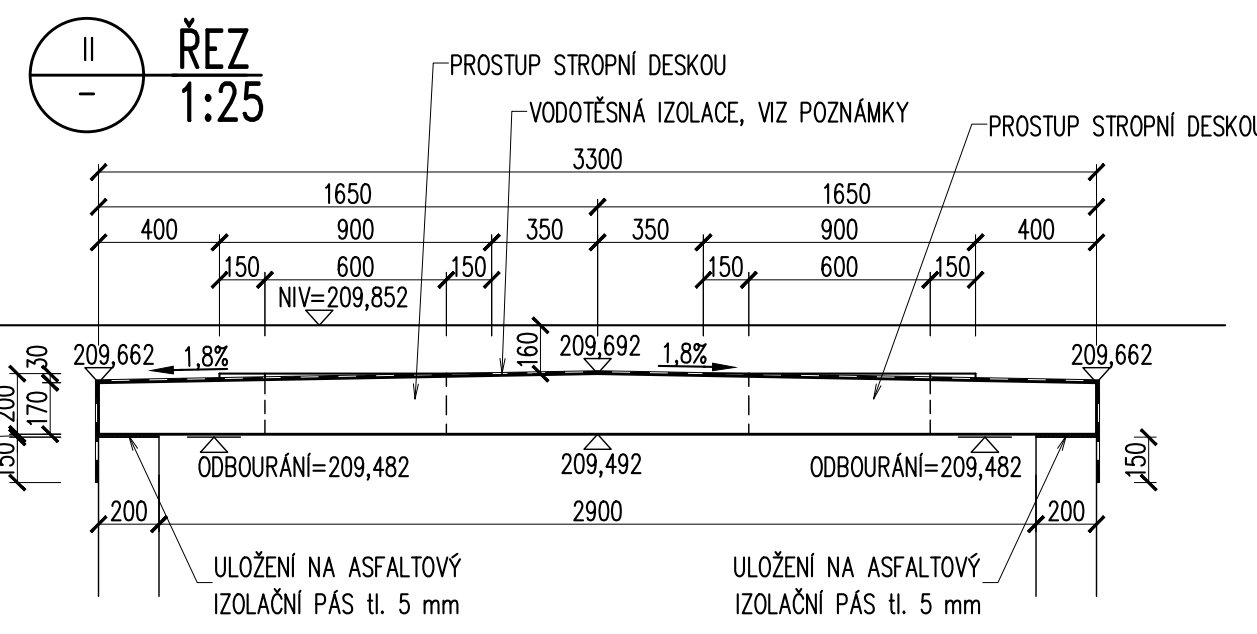
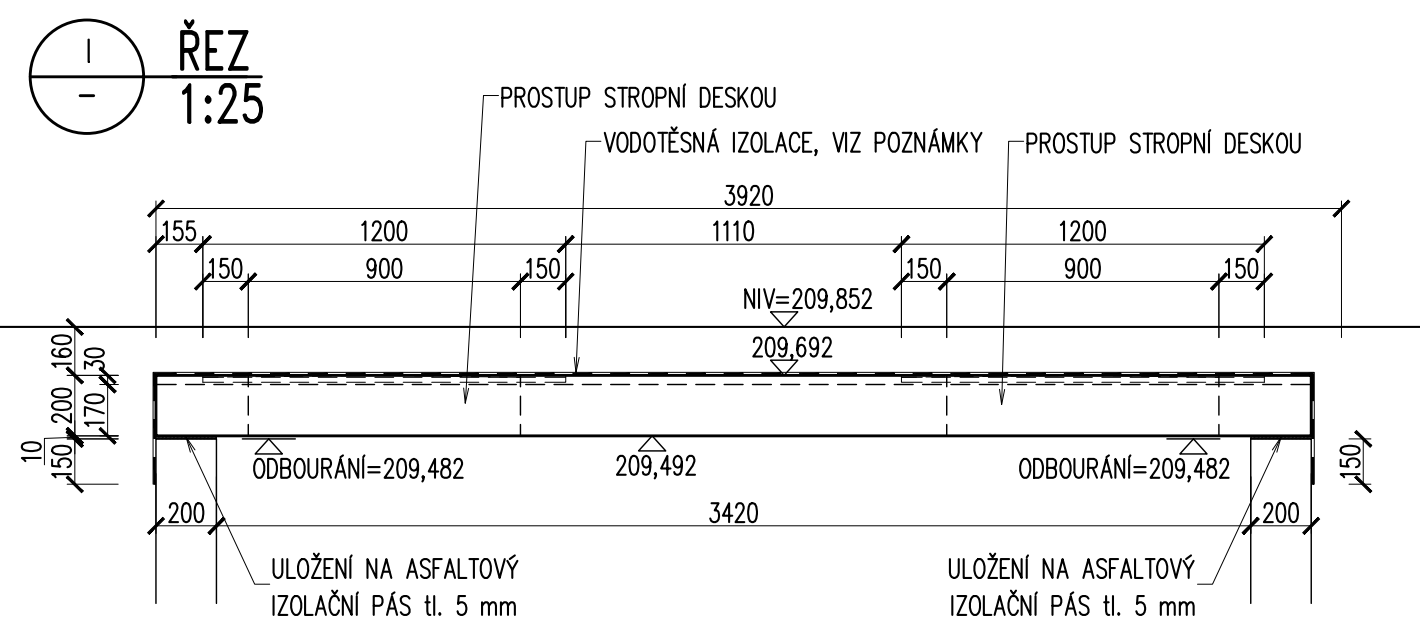
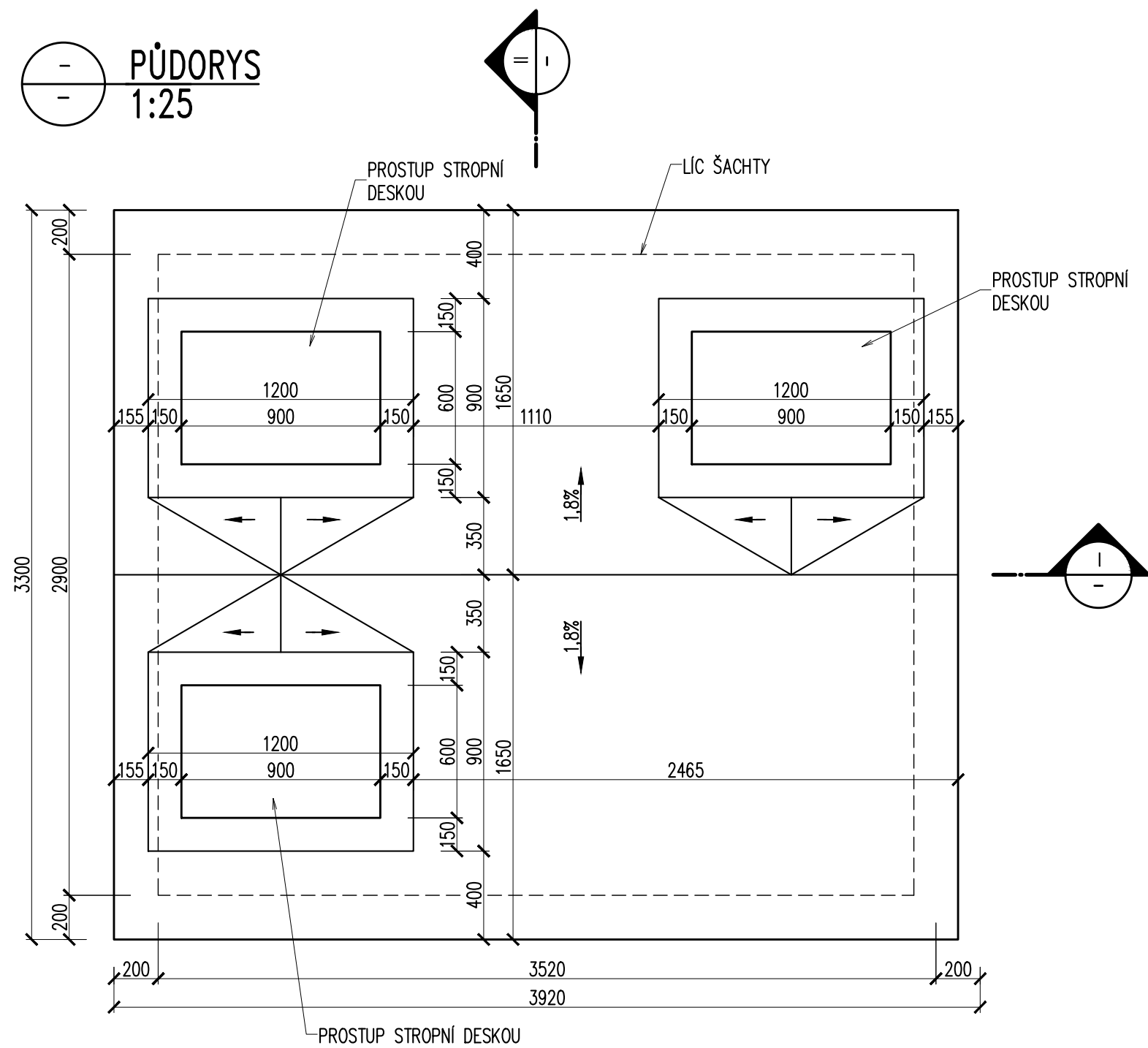
DESKA 2



DESKA 3



DESKA 4



BETON DLE ČSN EN 206+A2

C35/45 – XF1, XC2, XD1 – cl 0,4

MAX. PRŮSAK 20 mm PODLE ČSN EN 12390-8

OBJEM BETONU:

TYP 1 – 0,61x2,92–2x0,12x0,9= 1,57 m³

TYP 2 – 0,51x5,55–0,12x0,9= 2,72 m³

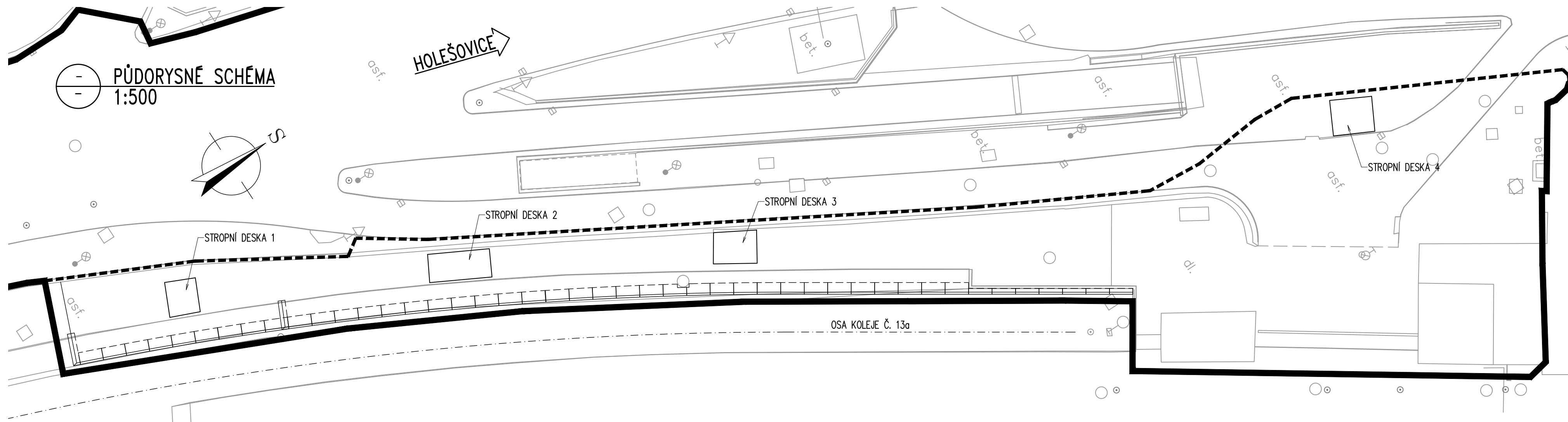
TYP 3 – 0,61x3,92–2x0,12x0,9= 2,18 m³

TYP 4 – 0,61x3,92–3x0,12x0,9= 2,07 m³

CELKEM 8,54 m³

POZNÁMKY:

- HORNÍ POVRCH A BOKY DESEK S PŘESNÝH MIN. 150 mm NA PŮVODNÍ STĚNY ŠACHET BUDE IZOLOVÁN SM S VODOTĚSNOU VRSTVOU ASFALTOVOU, PÁSOVOU, PLNOPLŮSNÉ SPOJENOU S PODKLADEM A S OCHRANNOU VRSTVOU Z GEOTEXILIE, TLOUŠŤKA DLE PŘÍSLUŠNÉHO SMV MIN. 800 g/m².
- VŠECHNY HRANY POD VODOTĚSNOU IZOLACÍ BUDOU ZKOŠENY 50/50 mm.
- IZOLAČNÍ SYSTÉM OBJEKTU BUDE PROVĚDĚN V SOULADU S TNZ 73 6280 NAVRHOVÁNÍ A PROVÁDĚNÍ VODOTĚSNÝCH IZOLACÍ ŽEL. MOSTNÍCH OBJEKTŮ. KONKRETNÍ HYDROIZOLAČNÍ SYSTÉM MUSÍ BÝT OPATŘEN "OSVĚDČENÍM O SHODĚ S PODMINKAMI OT", VYDANÝM SZČO A SCHVÁLEN STAVEBNÍM DOZŘEM INVESTORA.
- PODKLAD PRO IZOLACI MUSÍ BÝT DOSTATEČNĚ ROVNÝ, BEZ LOKÁLNÍCH OSTRÝCH NEROVNOSTÍ A OŠTĚNÝ, ZEJMÉNA OD MASTNOT, ORGANICKÝCH ROZPOUŠŤEDEL A PODOBNĚ. VŠECHNY POVRCHOVÉ PORY A DUTINY JE TŘEBA VYPLNIT A ZAROVNAT OPRAVOU MALTOU PŘED PENETRAČNÍ ADHEZNÍM NÁTĚREM.



Ministerstvo dopravy Státní fond dopravní infrastruktury	
Jiná ověření:	Paré:
Orientační schéma:	Razítko oprávněné osoby:
Podpis: Datum:	
Revizce: Datum: Popis:	Kontroloval:
[001] [20.10.2025] Čísloje po zpracování přílohy	Ing. L. Marek
Stavebník/Investor: Správa železnic, státní organizace	
Adresa: Dlážděná 1003/7, 110 00 Praha 1	
Zástupce investora: Stavěcí správa železnic, Diamond Point	
Adresa: Ke Švanici 656/3, 186 00 Praha 8 – Karlín	
Zhotovitel díla: SUDOP PRAHA a.s.	
Adresa: Ošanská 1a, 130 00 Praha 3	
Kontakt: T: +420 605 229 020	
E: spraha@sudop.cz	
Zhotovitel částí/objektu: TOP CON SERVIS s.r.o.	
Adresa: Ke Střeze 1824/56, 182 00 Praha 8	
Kontakt: T: +420 284 021 740	
E: topcon@topcon.cz	
Hlavní projektant (HIP): Ing. Vladimír Koníček	
Specialista: Ing. Jakub Kara	
Název stavby/akce:	Komplexní rekonstrukce zastropení nové odbavovací haly ŽST Praha hl. n., 1. etapa - úpravy komunikace Wilsonova - odvodnění, obnova vodotěsné izolace
Název části:	Mosty, propustky a zdi
Název objektu/díli části:	Zastropení nové odbavovací haly ŽST Praha hl.n. Most X530 Most X531
Název přílohy:	Zastropení kabelových šachet u jižní věže Fant. budovy
Název díli části přílohy:	Stropní desky - tvar
Odpovědný projektant:	Ing. Jakub Kara
Kraj:	Středočeský území
Hlavní město Praha:	Vodňany
Měřítko:	1:500, 1:25
Formáty:	12A4
Číslo přílohy (vypř.):	1704 K1
Stupeň dokumentace:	PPPS
Směrnice datum zpracování:	09/2025